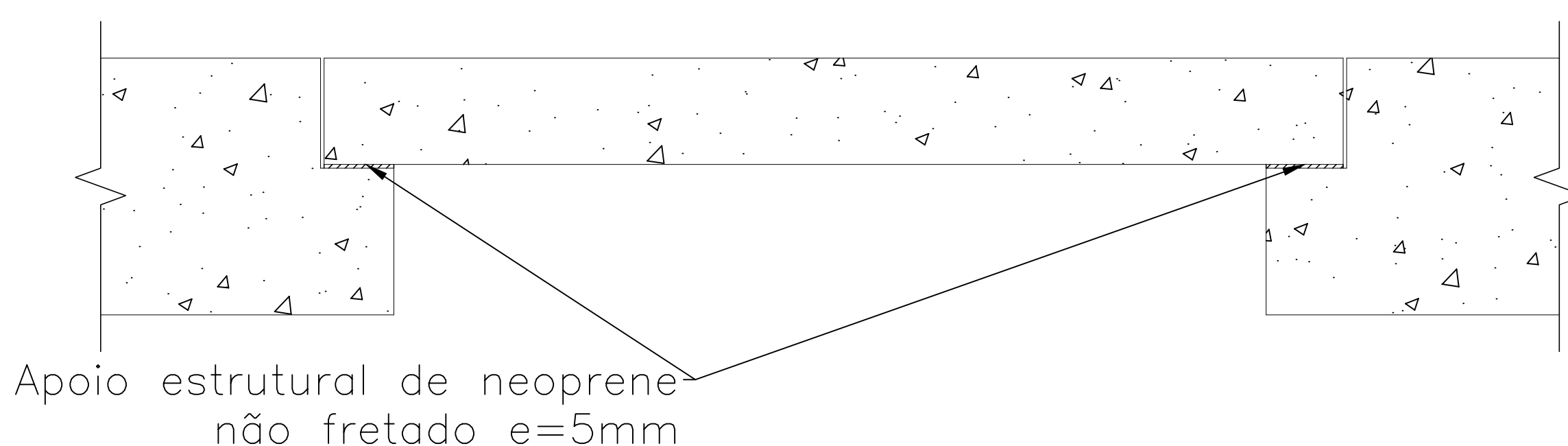
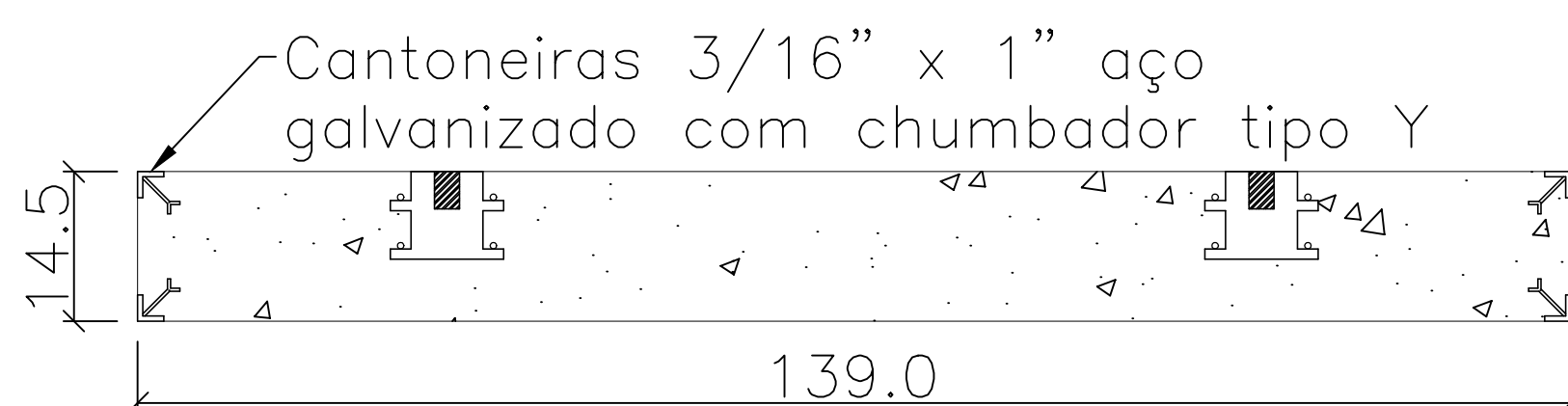
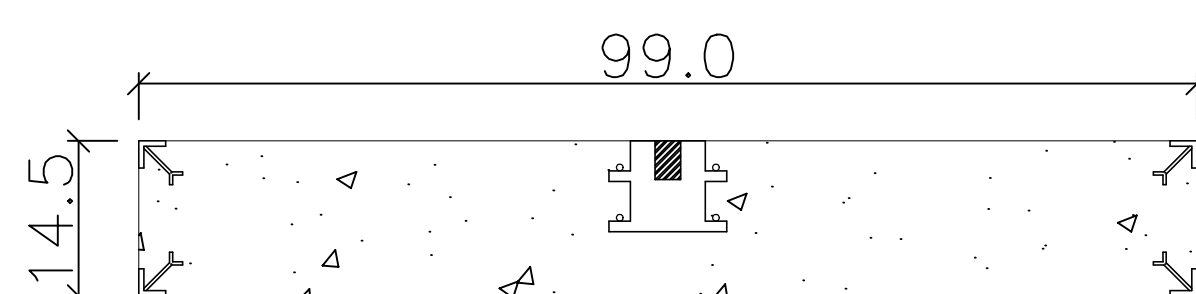
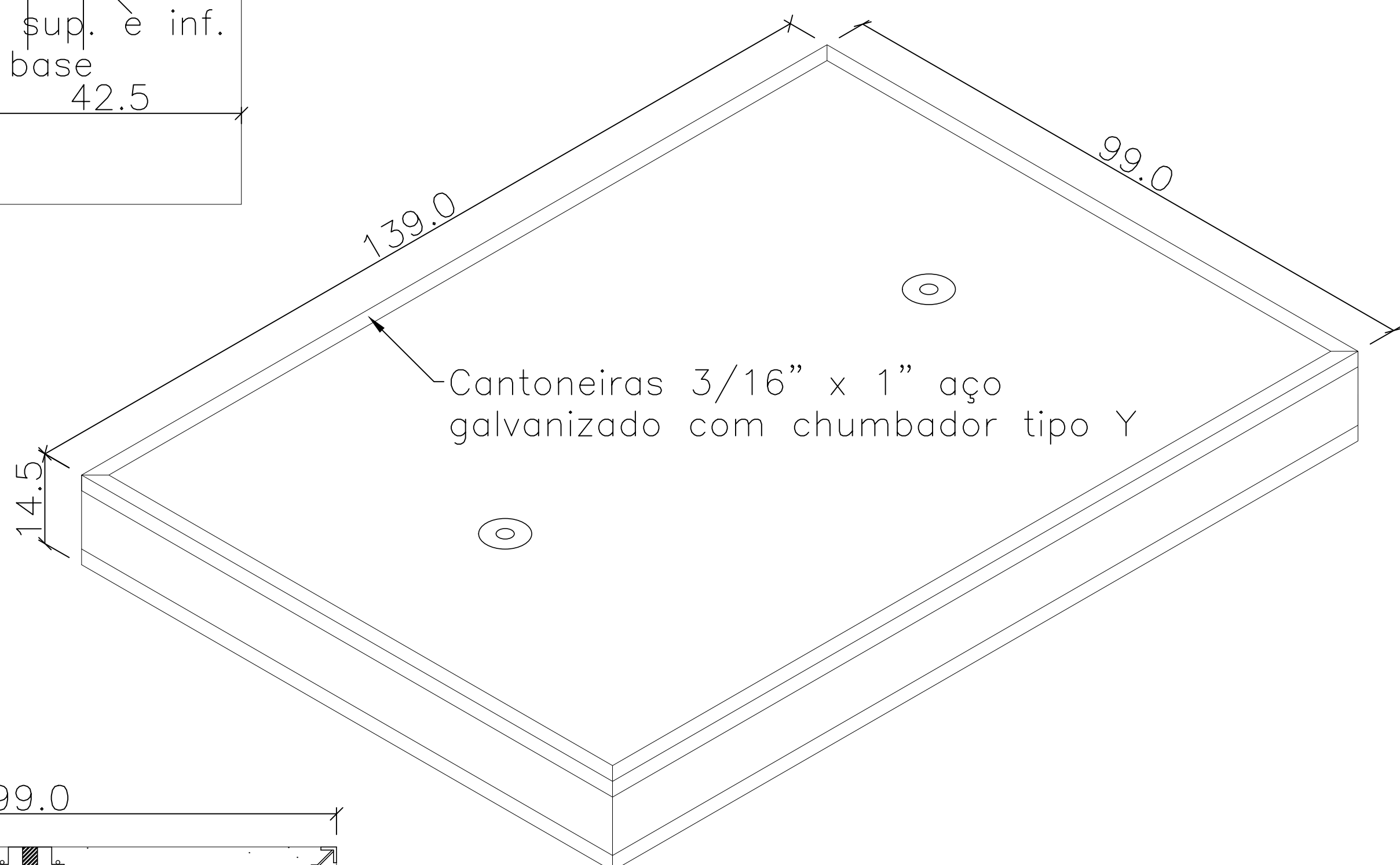


PLANTA
esc 1:20



Observação:
A tampa foi dimensionada considerando uma carga concentrada de 12 t no centro da mesma, sem considerar os coeficientes de segurança. Como se trata de carga dinâmica, a capacidade de carga efetiva da tampa depende de sua disposição e das circunstâncias do tráfego no local de utilização (velocidade usual, ponto de frenagem, carga dinâmica, etc.). Para uma análise específica das condições de carregamento no local previsto consultar o projetista.

SAMAE
JARAGUÁ DO SUL

SERVIÇO AUTÔNOMO MUNICIPAL DE
ÁGUA E ESGOTO

PADRÃO:

TAMPA DE ERE 1,40x1,20m COM PONTOS DE ANCORAGEM EM AÇO INOXIDÁVEL

DESCRIÇÃO:

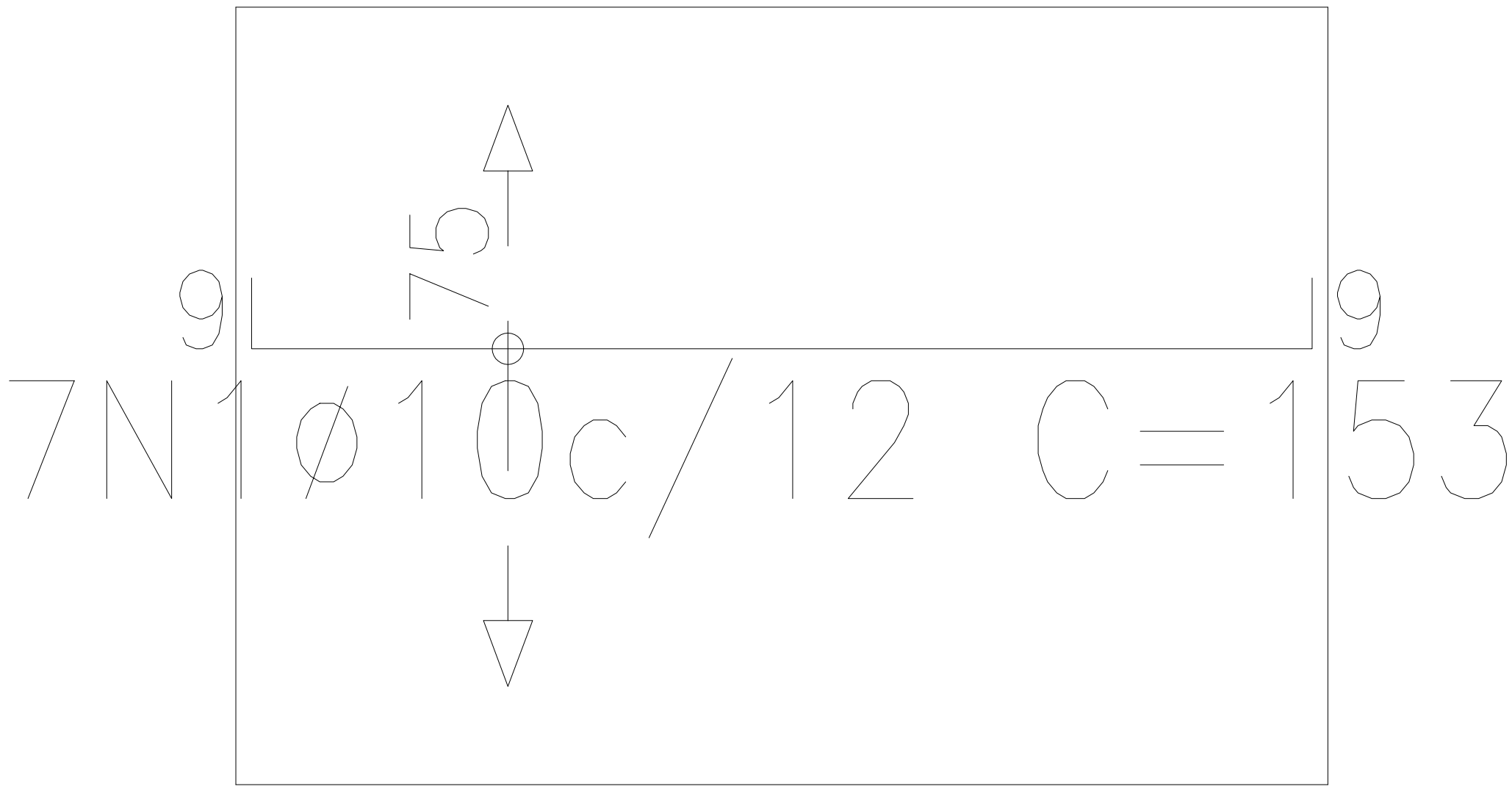
PLANTA BAIXA, CORTE E PERSPECTIVA

ESCALA:

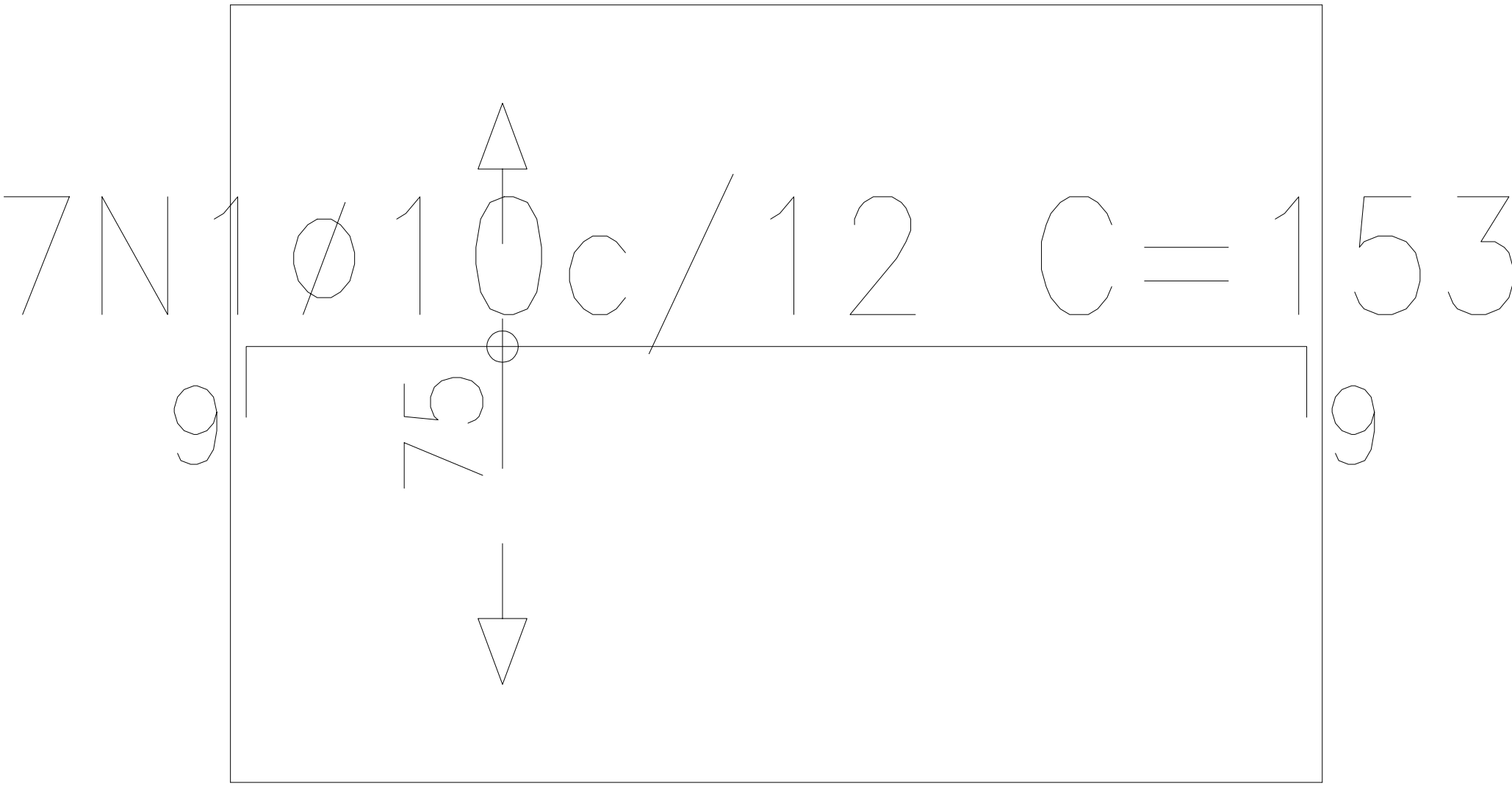
Indicada

PRANCHA:

1/4



Elemento	Pos.	Diam.	Q.	Dob. (cm)	Reta (cm)	Dob. (cm)	Comp. (cm)	Total (cm)	CA-50 (kg)
Armadura longitudinal inferior	1	Ø10	7	9	135	9	153	1071	6.6
	Total+10%:								7.3
CONCRETO C25, AÇO CA-50								Ø10:	7.3
COBRIMENTO SUPERIOR E LATERAL 2,5 CM								Total:	7.3
COBRIMENTO INFERIOR 4,5 CM									



Elemento	Pos.	Diam.	Q.	Dob. (cm)	Reta (cm)	Dob. (cm)	Comp. (cm)	Total (cm)	CA-50 (kg)
Armadura longitudinal superior	1	Ø10	7	9	135	9	153	1071	6.6
	Total+10%:								7.3
CONCRETO C25, AÇO CA-50								Ø10:	7.3
COBRIMENTO SUPERIOR E LATERAL 2,5 CM								Total:	7.3
COBRIMENTO INFERIOR 4,5 CM									



SERVIÇO AUTÔNOMO MUNICIPAL DE ÁGUA E ESGOTO

PROJETO:

TAMPA DE ERE 1,40x1,20m COM PONTOS DE ANCORAGEM EM AÇO INOXIDÁVEL

DESCRIÇÃO:

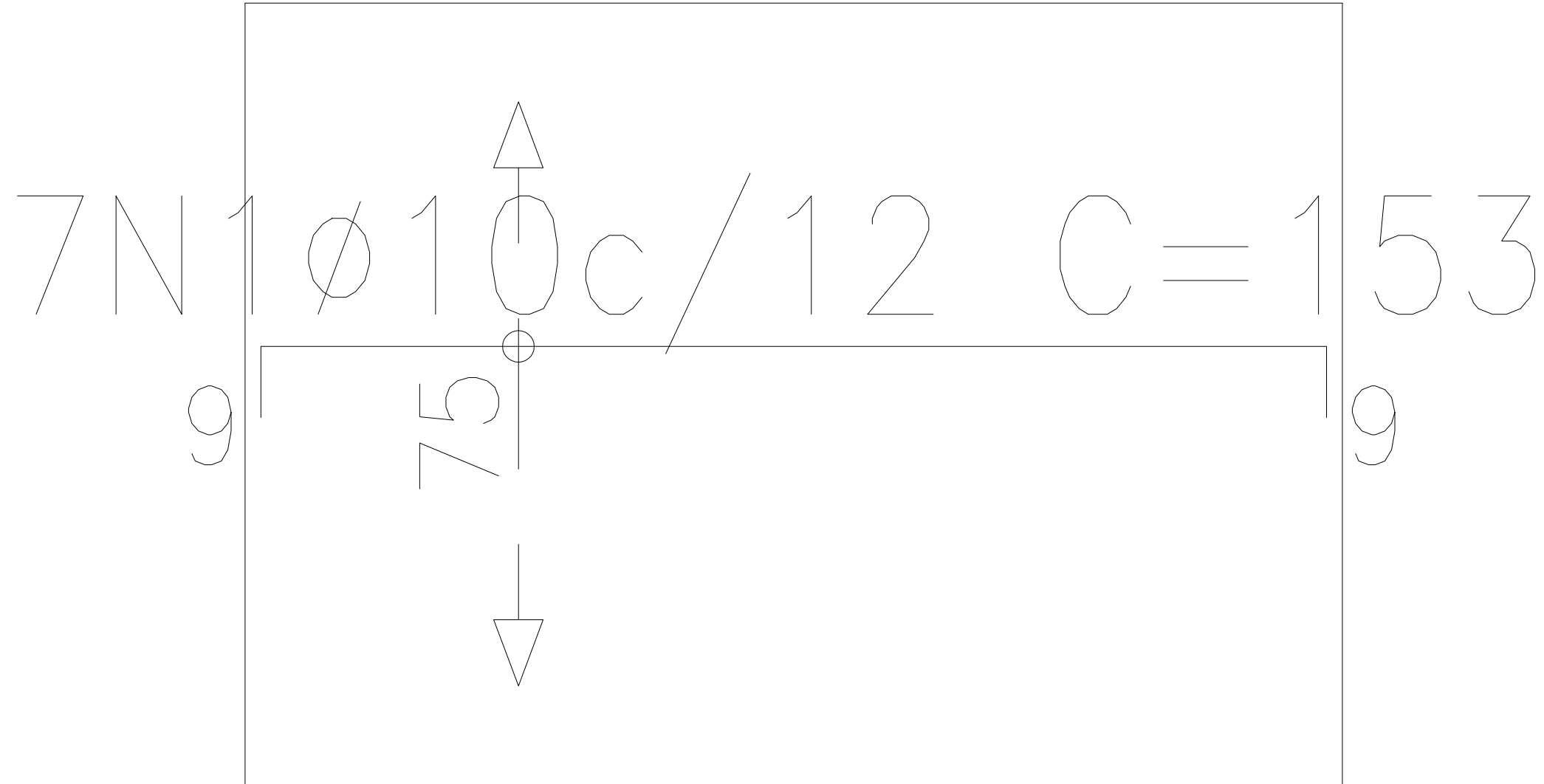
ARMADURA LONGITUDINAL INFERIOR E SUPERIOR

ESCALA:

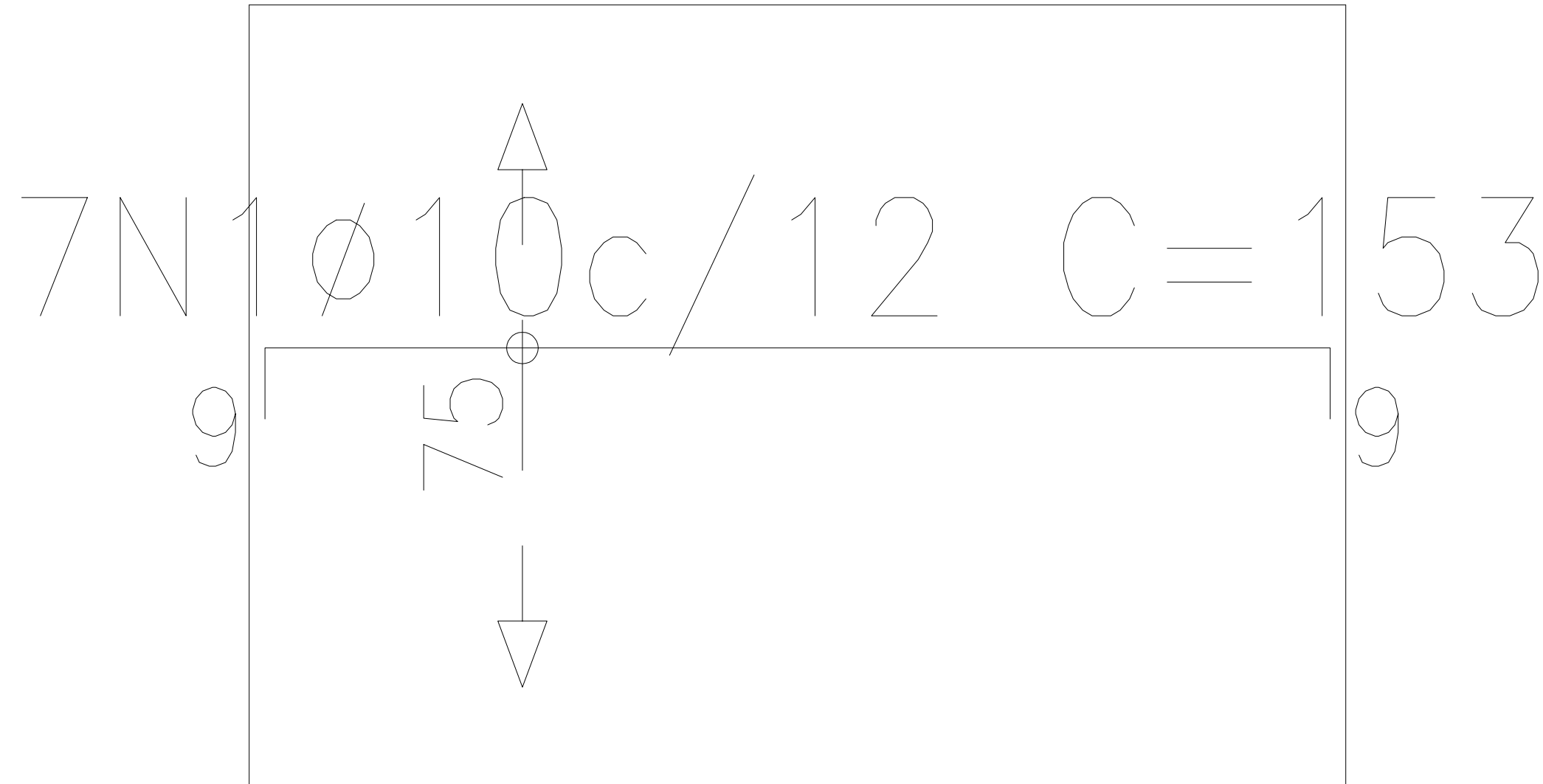
Indicada

PRANCHA:

2/4



Elemento	Pos.	Diam.	Q.	Dob. (cm)	Reta (cm)	Dob. (cm)	Comp. (cm)	Total (cm)	CA-50 (kg)
Armadura longitudinal superior	1	Ø10	7	9	135	9	153	1071	6.6
	Total+10%:								7.3
CONCRETO C25, AÇO CA-50								Ø10:	7.3
COBRIMENTO SUPERIOR E LATERAL 2,5 CM								Total:	7.3
COBRIMENTO INFERIOR 4,5 CM									



Elemento	Pos.	Diam.	Q.	Dob. (cm)	Reta (cm)	Dob. (cm)	Comp. (cm)	Total (cm)	CA-50 (kg)
Armadura longitudinal superior	1	Ø10	7	9	135	9	153	1071	6.6
	Total+10%:								7.3
CONCRETO C25, AÇO CA-50								Ø10:	7.3
COBRIMENTO SUPERIOR E LATERAL 2,5 CM								Total:	7.3
COBRIMENTO INFERIOR 4,5 CM									



SERVIÇO AUTÔNOMO MUNICIPAL DE ÁGUA E ESGOTO

PROJETO:

TAMPA DE ERE 1,40x1,20m COM PONTOS DE ANCORAGEM EM AÇO INOXIDÁVEL

DESCRIÇÃO:

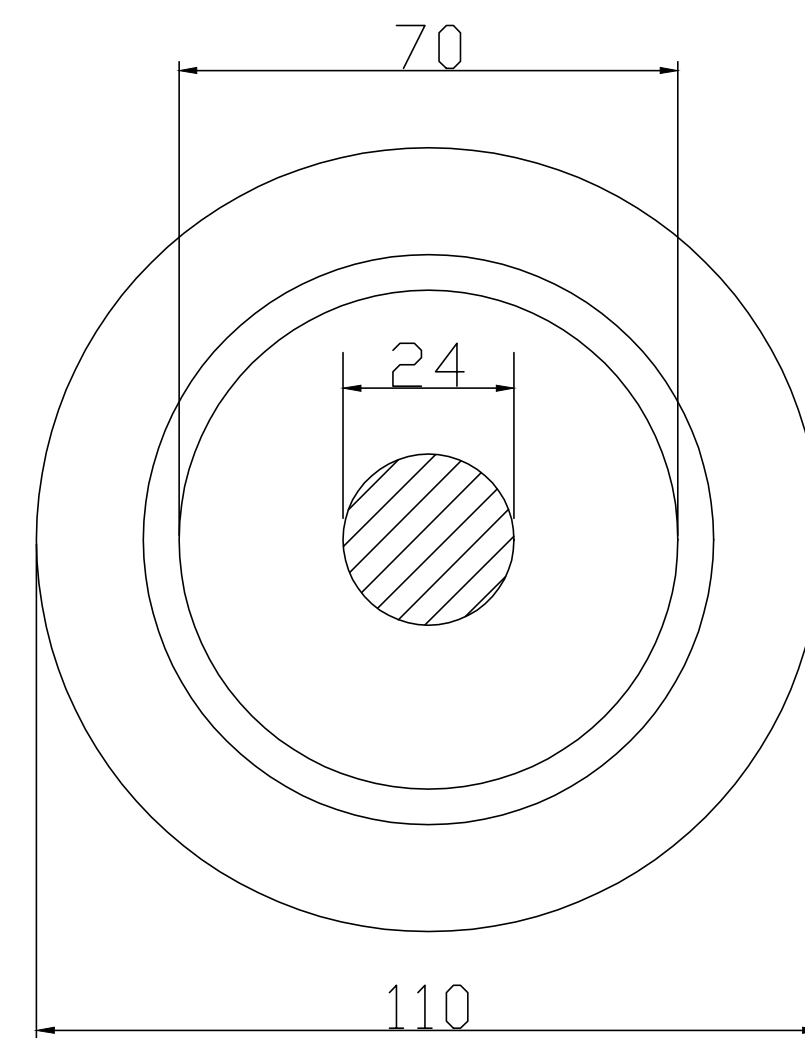
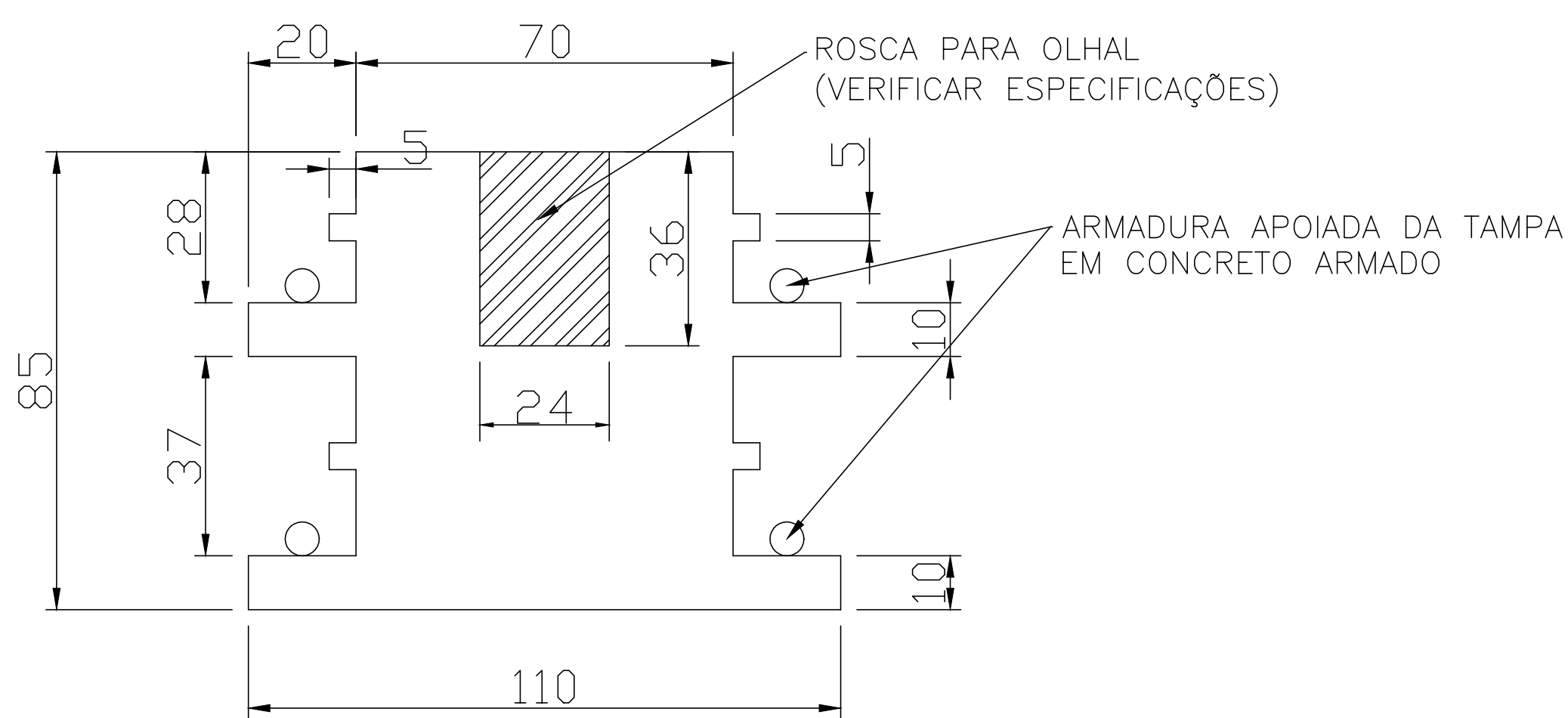
ARMADURA TRANSVERSAL INFERIOR E SUPERIOR

ESCALA:

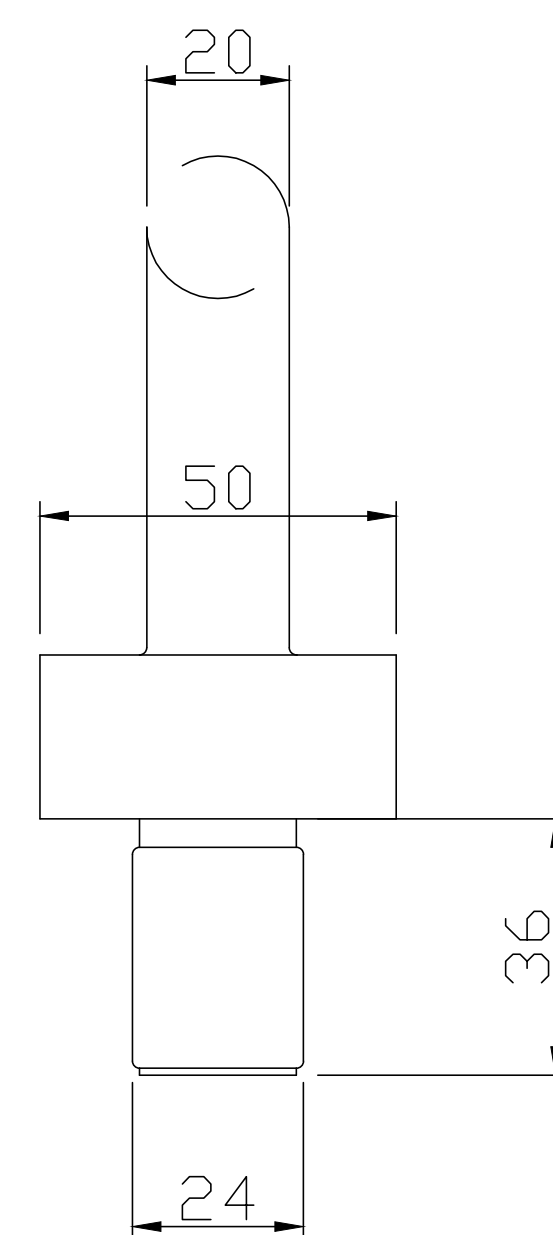
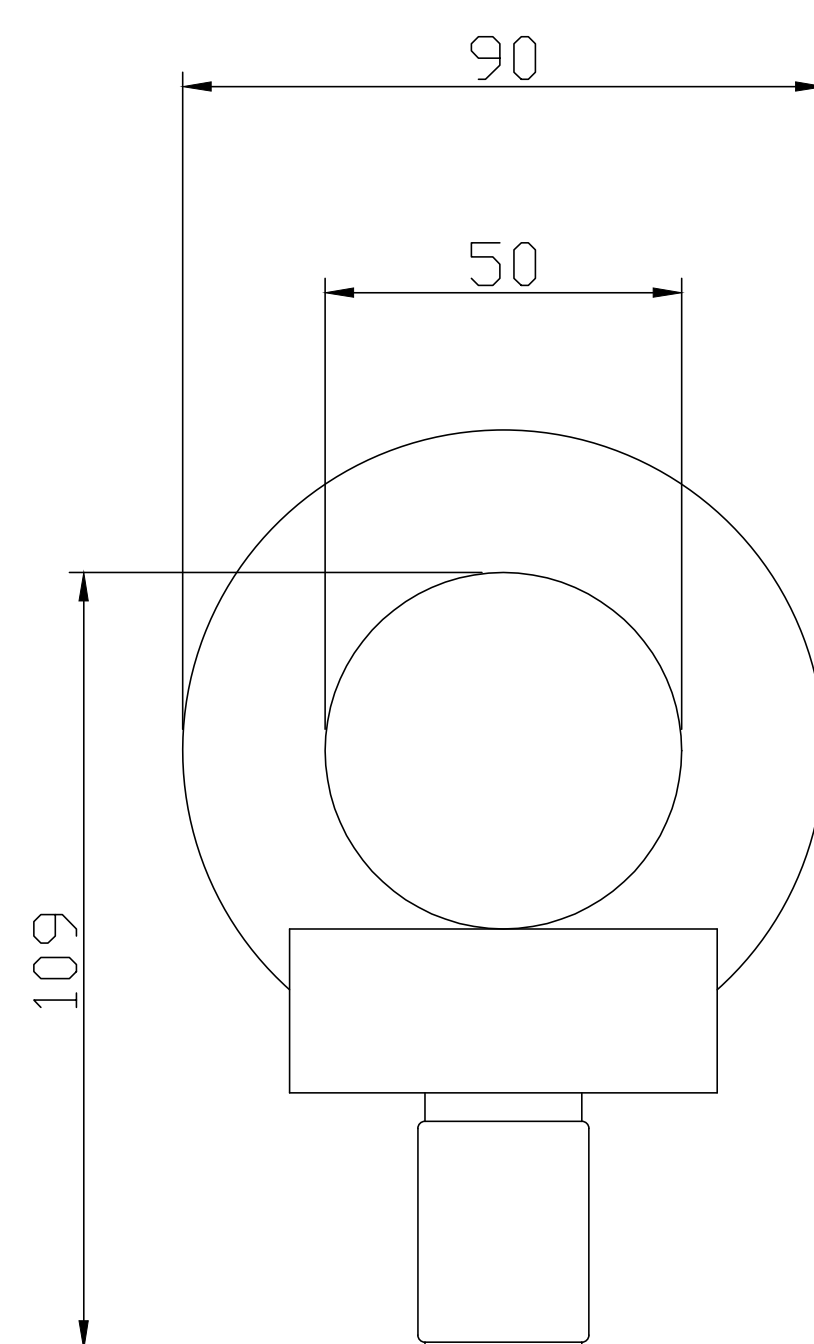
Indicada

PRANCHA:

3/4



FABRICADO A PARTIR DE TARUGO MACIÇO REDONDO
4.3/8" (111,13mm) DE AÇO INOXIDÁVEL



OLHAL DE SUSPENSÃO TIPO PARAFUSO
GALVANIZADO 24,00 x 3,00 (1")

SAMAE
JARAGUÁ DO SUL

SERVIÇO AUTÔNOMO MUNICIPAL DE
ÁGUA E ESGOTO

PROJETO:

TAMPA DE ERE 1,40x1,20m COM PONTOS DE ANCORAGEM EM AÇO INOXIDÁVEL

DESCRIÇÃO:

DETALHES DAS PEÇAS DE ANCORAGEM EM AÇO INOXIDÁVEL

ESCALA:

Indicada

PRANCHA:

4/4